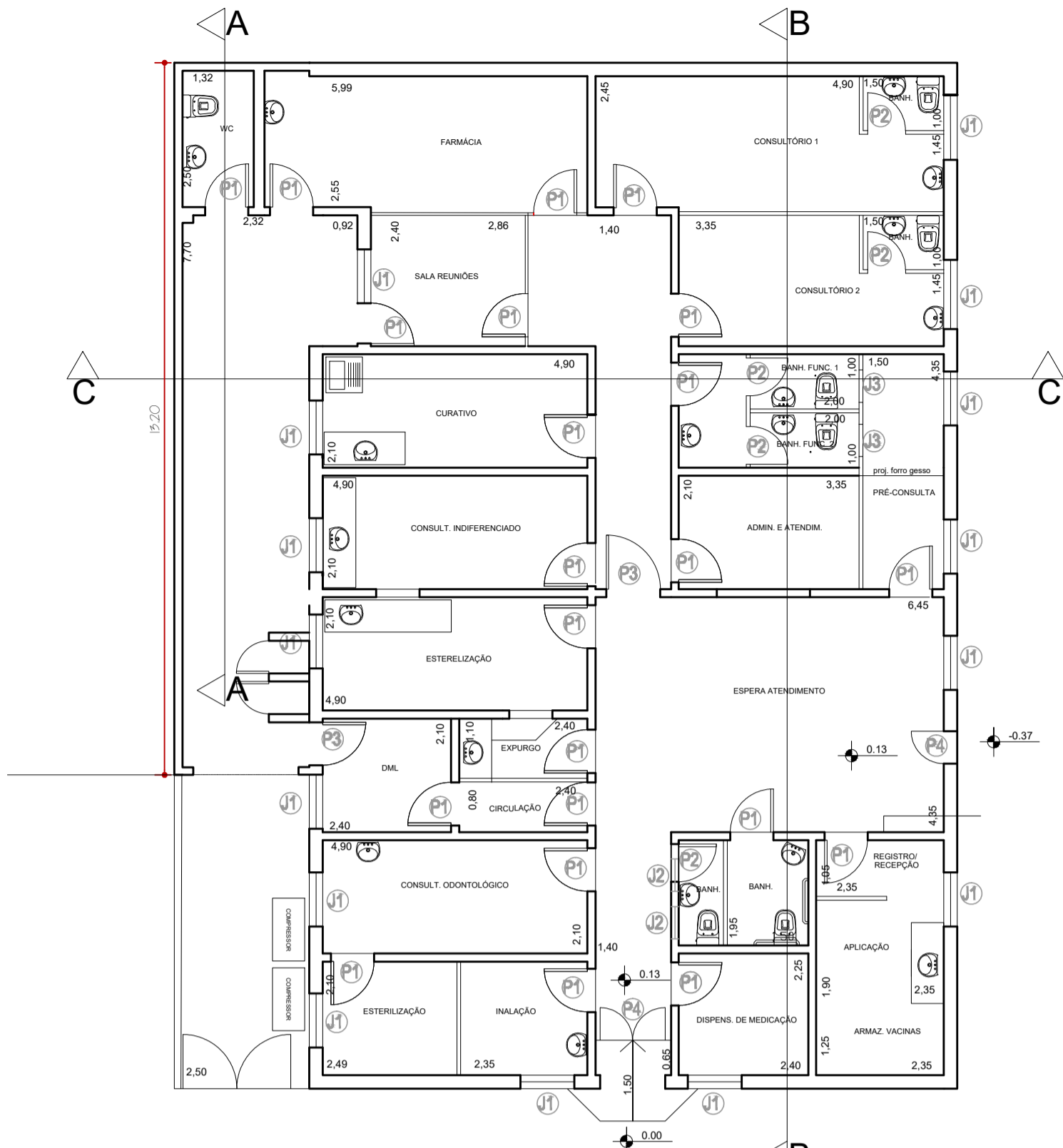
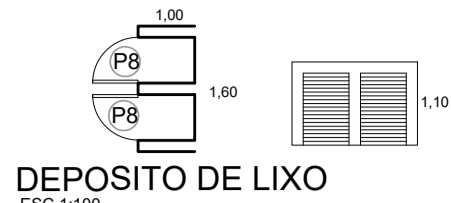


PLANTA BAIXA COM REFORMA
ESC 1:100



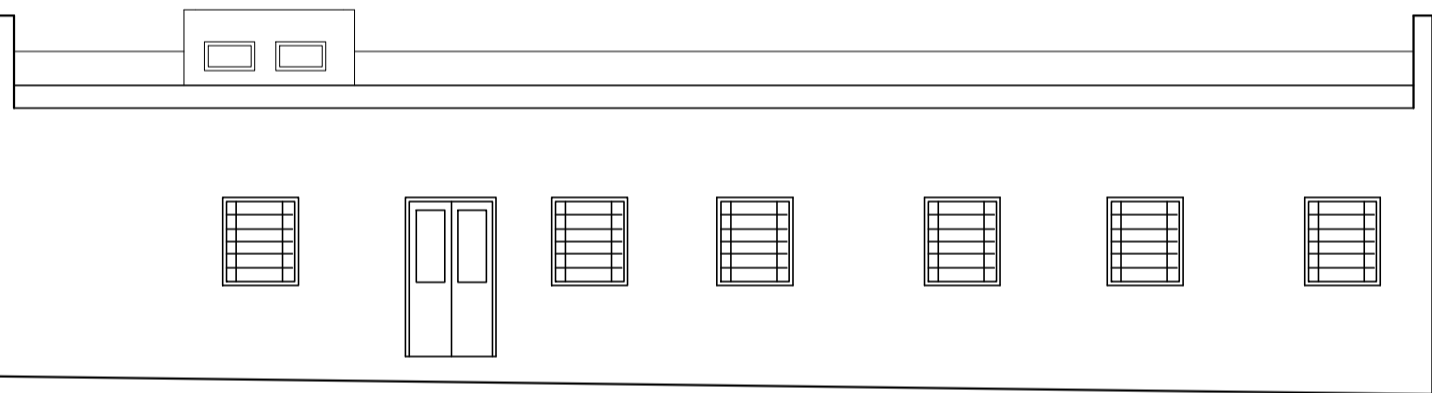
PLANTA BAIXA SITUAÇÃO PRETENDIDA
ESC 1:100



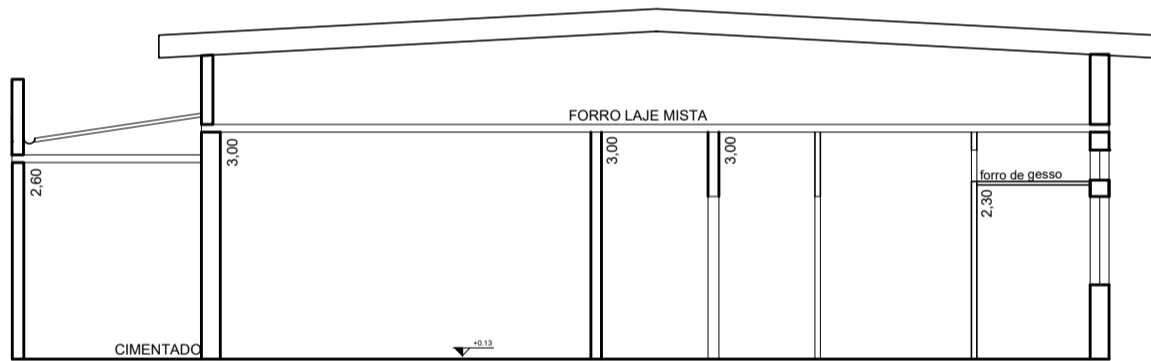
DEPOSITO DE LIXO
ESC 1:100

	TIPO	DIMENSÕES (ALT. x LARG.)
J1	BASC.	1,16 x 0,97
J2	BASC.	0,40 x 0,60
J3	BASC.	0,40 x 0,60
P1	ABRIR	2,15 x 0,80
P2	ABRIR	2,15 x 0,70
P3	ABRIR	2,15 x 1,00
P4	ABRIR 2 FOLHAS	2,15 x 1,34
P5	ABRIR 2 FOLHAS	2,15 x 2,00
P6	ABRIR 2 FOLHAS	1,00 x 1,80
P7	CORRER	2,15 x 0,80
P8	ABRIR	0,60 x 0,90

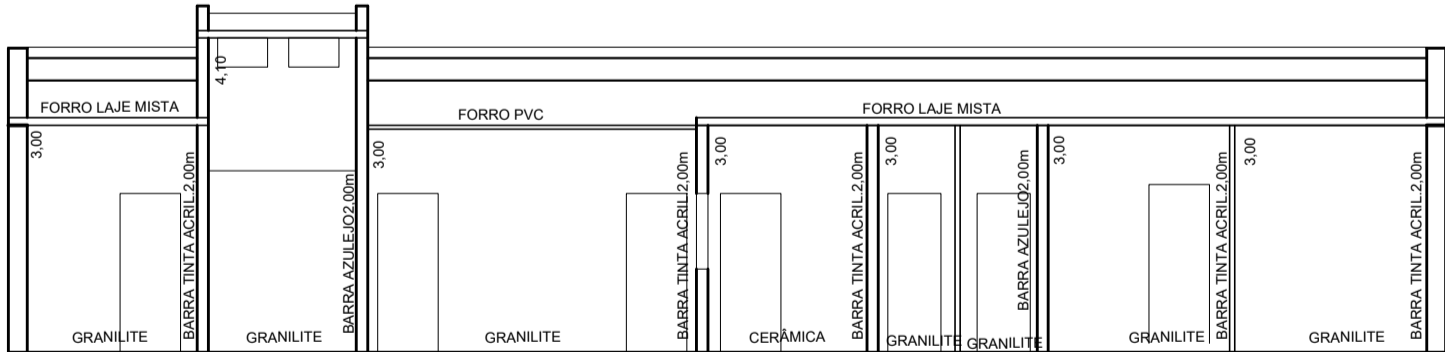
TABELA DE PORTAS E JANELAS



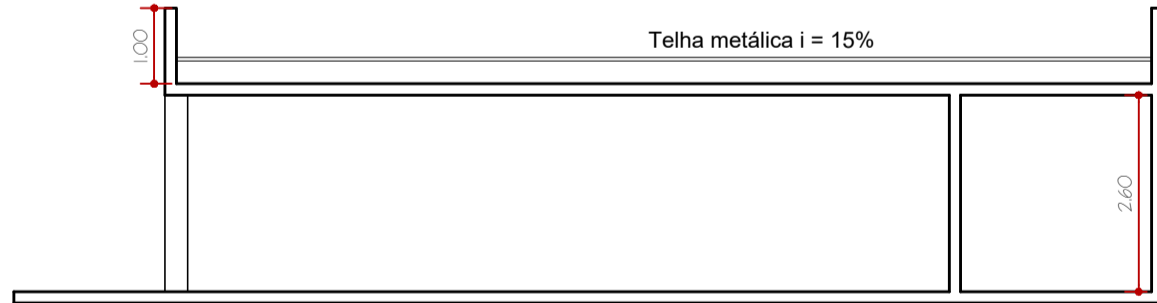
FACHADA RUA FAMILIA RESENDE
ESC 1:100



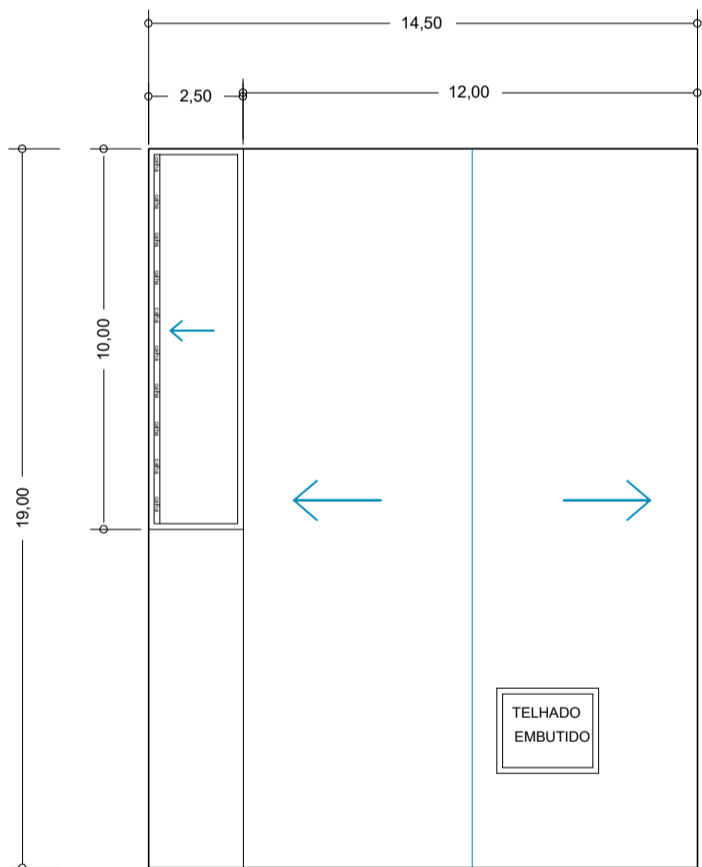
CORTE CC'
ESC 1:100



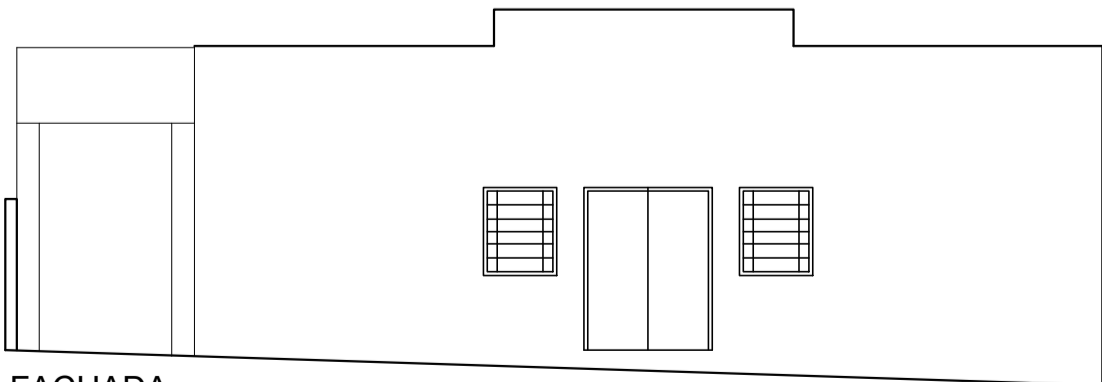
CORTE BB
ESC 1:100



CORTE AA
ESC 1:100



COBERTURA E IMPLANTAÇÃO
ESC 1:200



FACHADA RUA FAMILIA LAVOURA, 122
ESC 1:100



PREFEITURA MUNICIPAL CASA BRANCA - SP
SECRETARIA DE INFRAESTRUTURA, PLANEJAMENTO E GESTÃO URBANA
TEL. (19) 3671-9780 - (19) 3671-3670
www.casabranca.sp.gov.br - obraspublicas@casabranca.sp.gov.br



DADOS POPULACIONAIS:
População estimada 2022 - 28.083 habitantes
Área da Unidade Territorial 2022 - 864,225 km²
Densidade demográfica 2022 - 32,50 (hab/km²)
Índice de Desenvolvimento Humano - IDHM 2010 - 0,730
fonte: http://www.cidades.ibge.gov.br

LEGENDA:

- TEXT0 01
- TEXT0 02
- TEXT0 03
- TEXT0 04
- TEXT0 05

PLANTA DE LOCALIZAÇÃO:



Título:
PROJETO BÁSICO/EXECUTIVO
NOME DA OBRA: REFORMA DO ESF ACÁCIA DELLA TORRE
PROPRIEDADE: Prefeitura Municipal de Casa Branca
LOCAL: Avenida Família Rezende, Nº 237 - Venda Branca
MUNICÍPIO: Casa Branca - SP
COORDENADA: Lat. 21°56'58.42"S / Long. 47°7'11.47"O)
OBJETO:
PROJETO
ESC: 1:100 ART: DATA: 10 de Outubro de 2025
PROJETADO POR: REVISADO POR:
FOLHA:
02/02
REVISÃO:
R00

QUADRO DE ASSINATURAS:

Fabiana Moreira Mendes Chagas
Secretária Municipal de Saúde

Eduardo Beato de Abreu
Secretário Adjunto de Infraestrutura e
Planejamento Urbano
CREA 5070649800

OBSERVAÇÕES: